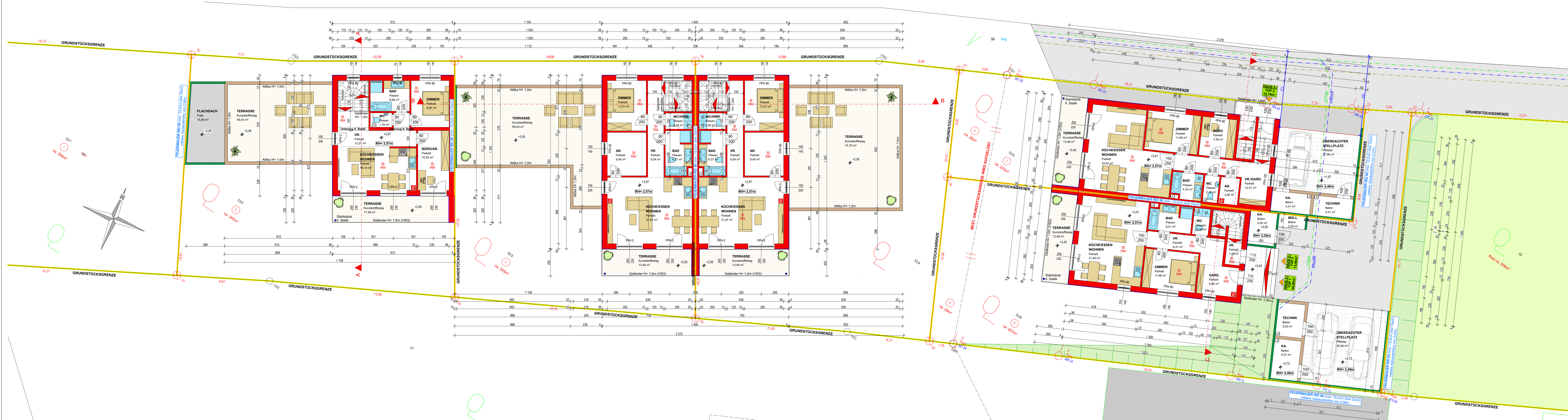




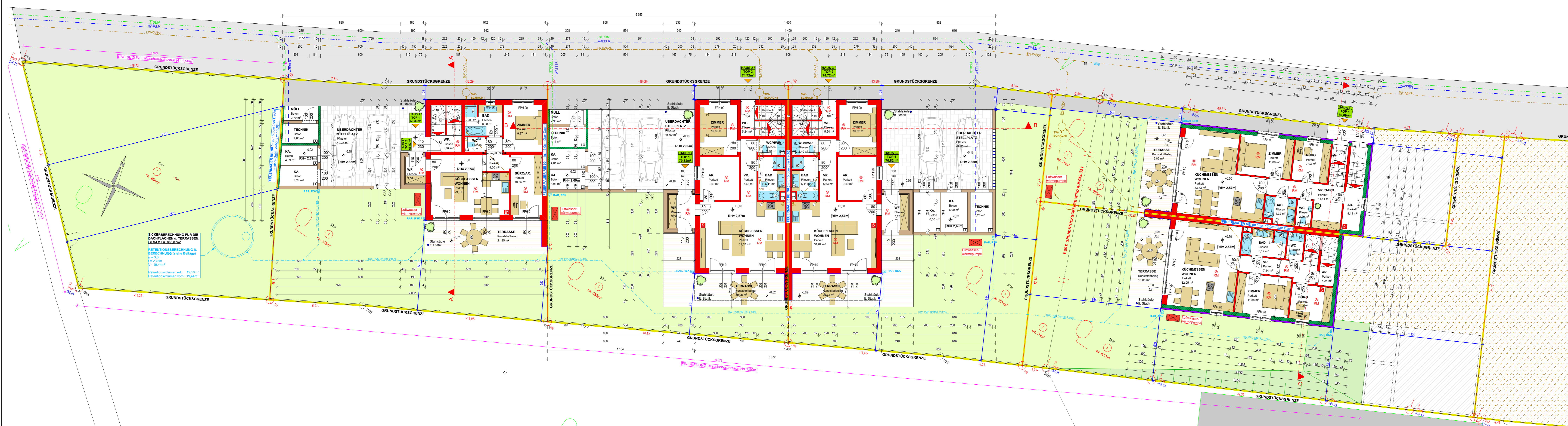
3D - PERSPEKTIVEN

ABKÜRZUNGEN LT. ÖNORM A 6240-2

KG	BELERBESCHLOSS	ST	STÄNDIGKEIT	OK_GS	ÖBERKANTE, OBERSEITE
EG	ERDGESCHOSS	B_SB	BALCONIE/TERRASSE	UK_US	UNTERKANTE, UNTERSEITE
OG	OBERSCHLOSS	BT	BETONBLECH	DK	DECKENKANTE
OG	OBERSCHLOSS	KT	KELLERKANTEN	DKM	DECKENKANTENKANTE
ST	STOCKGESCHOSS	AR	ARBEIT	FOKM	FUNDAMENTKANTE
UG	UNTERSCHLOSS	ZL	ZULUF	FOOK	FUNDAMENTÖBERKANTE
OG	OBERSCHLOSS	ZK	ZUGKANTEN	FOUP	FUNDAMENTÜBERKANTE
GSF	GRUNDGESCHOSS	RW	REGENWASSER	STUK	STUKKANTENKANTE
BS	BODENKANTE	PK	PARKETT	STK	STUKKANTE
AL	ARCHITECTURKANTE	KALLS	KLEBUNG, KÄLTE	RPH	ROHRANFANGKANTE
BSL	BODENKANTE	LPL	LÖTLÖTLING, LÖTLÖT	RPH	ROHRANFANGKANTE
GL	GLIEDERKANTE	K	KANAL	RS	REGENKANTENBEREICH
STAM	STOCKGESCHOSS	RW	REGENWASSER	RS	REGENKANTENBEREICH
OP	OBERSCHLOSS	RAB	REGENWASSER	RS	REGENKANTENBEREICH
OP	OBERSCHLOSS	RST	REGENWASSER	RS	REGENKANTENBEREICH
SP	SCHIEFERLAGE	PS	PUTZSCHICHT	FD	FUNDAMENTSCHICHT
SP	SCHIEFERLAGE	LS	LÖTLÖTLING	FD	FUNDAMENTSCHICHT
WF	WÄRMEDÄMMUNG	DFF	DACHFACHENKANTE	WA	WANDKANTE
WF	WÄRMEDÄMMUNG	UN	UNTERKANTE	WA	WANDKANTE
HST	HÖRERKANTE	UZ	ÜBERKANTE	WA	WANDKANTE
RWB	REGENWASSER	RM	REGENKANTE	WA	WANDKANTE



OBERGESCHOSS



ERDGESCHOSS



LUFTBILD lt. GIS BGLD.



FLÄWI lt. GIS BGLD.

LEGENDE	ZU BEACHTEN:
█ ZIEGELMAUERWERK	ALLE FUNDAMENTE SIND IN FROSTFREIER TIEFE UND AUF TRAGFÄHIGEM BODEN ZU FÜHREN.
█ BISTON, STÄBE/BISTON	FUNDAMENTE LT. STATIK AUSFÜHREN.
█ BETONHÖHLBLOCKSTEIN	UNTERKANTE LT. STATIK DER BAUFORM AUSFÜHREN.
█ ABBRUCH	ISTUND: STUKK SALENENSTÄNDIGEN NUR AUF TRÄGENDEN MAUERWERK BZW. DECKENVERSTÄRKUNGEN ZULÄSSIG.
█ BESTAND	WÄRMEDÄMMUNG: DACHTÜRME LT. HOLZAUSSZUG BZW. WEKESATZ AUSFÜHREN.
█ WÄRMEDÄMMUNG	INNE- UND TÜRMASSSE (BAUGESTÄNDE) SIND STUCCO LICHTE (DURCHKANGSMASSE). ROHBAUWAUSS ENTSPRECHEND DER ZARGENTART ANPASSEN.
█ HOLZRIEGELWAND	FENSTER, BALKON UND EINGANGSTÜRMASSSE SIND RAHMENBAUWAUSS ANPASSEN. ROHBAUWAUSS MIT FENSTERSTELLER ABSTIMMEN.
KOTEN PRÜFEN!	BEI BEWEISUNGSWEISEN DER KANNE SIND TÜR- UND FENSTER DER HEIZUNGSABHÄNGIG ZU MACHEN, AUSKÄNFTE ERTEILT. JEDE KANNE MIT FENSTERSTELLER TÜR- UND FENSTERSTELLER ERTEILT. JEDE ERDEGENEPLÄNE SIND BEHÖRDEGENEPLÄNE UND KEINE AUSFÜHRUNGSPLÄNE!
NATURMASSE NEHMEN!	

**DI KRAMPF
LIEGENSCHAFTSVERWALTUNG GmbH**
Penzingerstraße 101
1140 Wien

**NEUBAU EINER WOHNHAUSANLAGE MIT 10 WOHNHEITEN,
ÜBERDACHTE STELLPLÄTZE, KELLERKANTENRÄUME,
TECHNIK- u. MÜLLPLÄTZE SOWIE GELÄNDEVERÄNDERUNGEN
AUF DEN GRUNDSTÜCKEN NR.
52, 53/1, 53/2, 53/3, 53/4, 53/5 und 53/6
DER KATASTRALGEMEINDE 34 043 LOIPERSDORF**

<p>GRUNDGEGENSTÄND DI KRAMPF GmbH LIEGENSCHAFTSVERWALTUNG GmbH 1140 Wien (B. Kaufvertrag)</p>	<p>BAUHERBER DI KRAMPF GmbH LIEGENSCHAFTSVERWALTUNG GmbH 1140 Wien (B. Kaufvertrag)</p>
---	---

EINREICHPLAN

PLANNUMMER	A	BRUNNEN	
MASSSTAB	1:100	GEBAUDEKLASSE	13.09.2018, 1,13m ²
PAPIER	A B C D E	PLANNUMMER	EP_2018-086-A

BE TO
Plan & Bau GmbH
Bmstr. Ing. Thomas Kogler und Bmstr. Bernd Berk
8241 Dechantskirchen 24
Tel. 03339/23461 Fax 03339/23461
Internet: www.betobau.at, E-Mail: office@betobau.at